

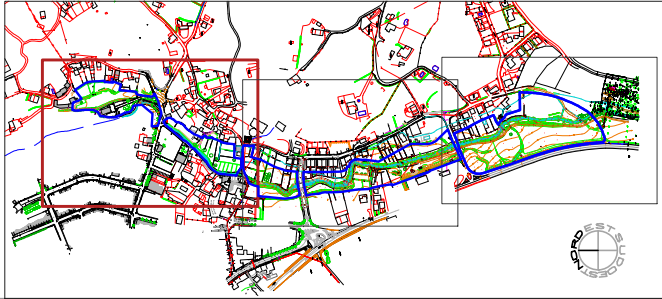
ENLLAÇA AMB PLANTA 2

ZONES:

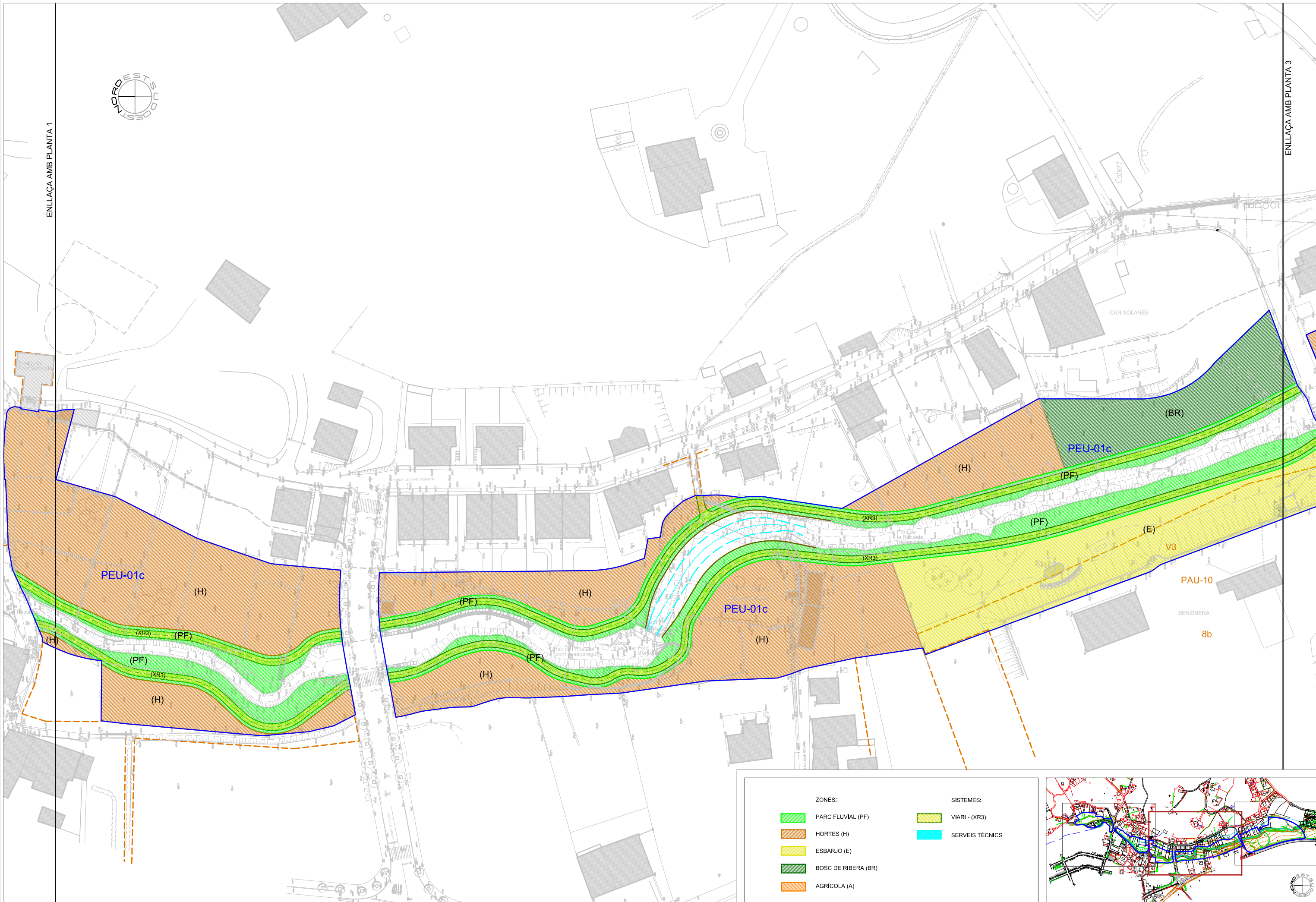
- PARC FLUVIAL (PF)
- HORTES (H)
- ESBARJO (E)
- BOSC DE RIBERA (BR)
- AGRÍCOLA (A)

SISTEMES:

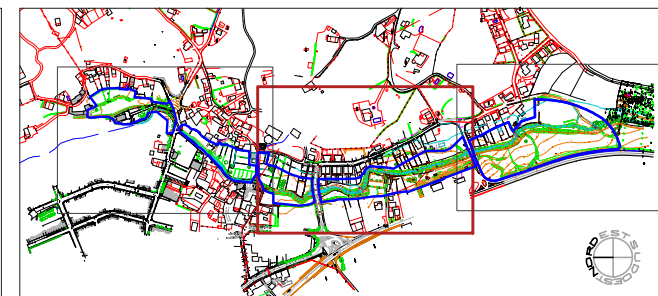
- VIARI - (XR3)
- SERVEIS TÈCNICS



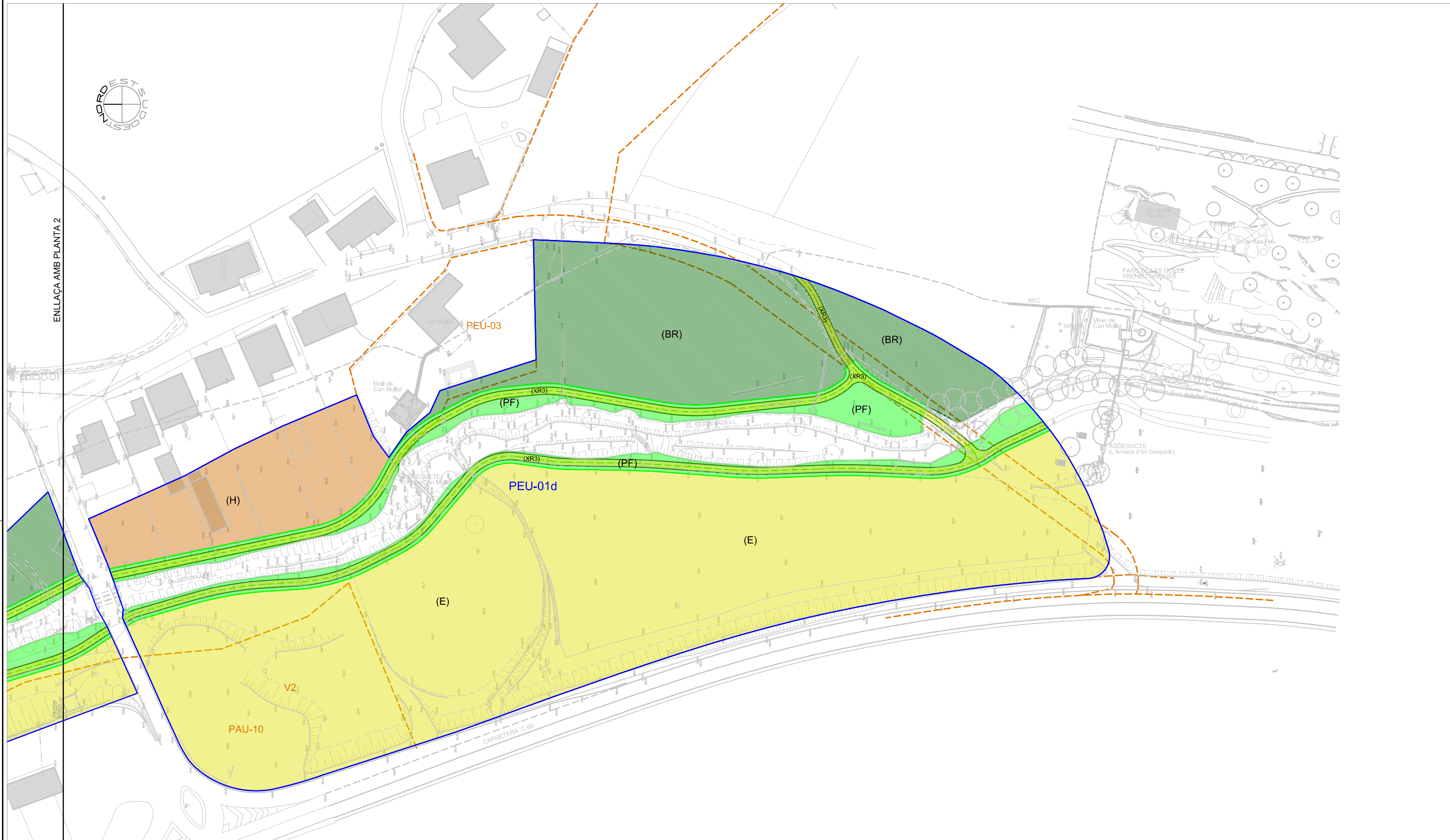




## O.1.2







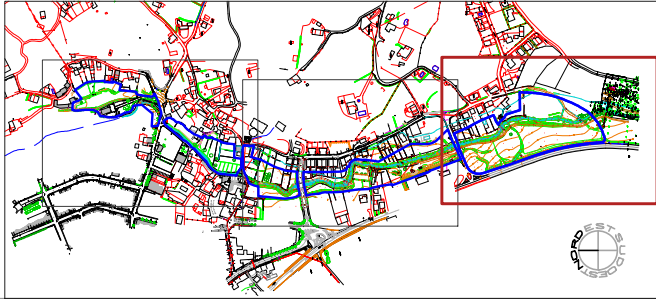
ENLLAÇA AMB PLANTA 2

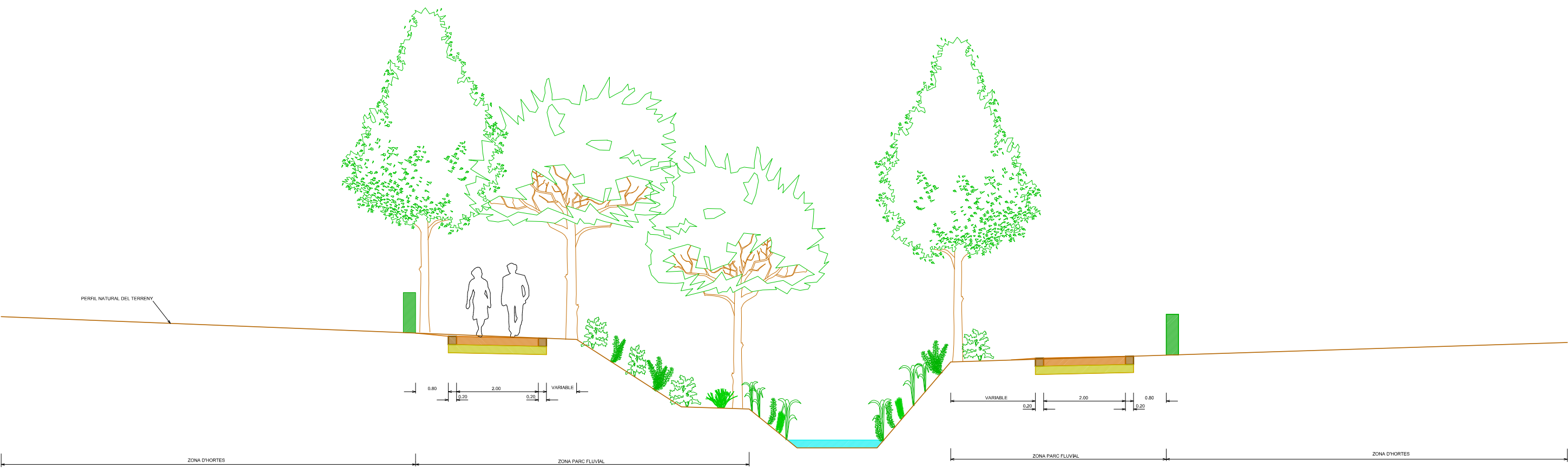
ZONES:

- PARC FLUVIAL (PF)
- HORTES (H)
- ESBARJO (E)
- BOSC DE RIBERA (BR)
- AGRÍCOLA (A)

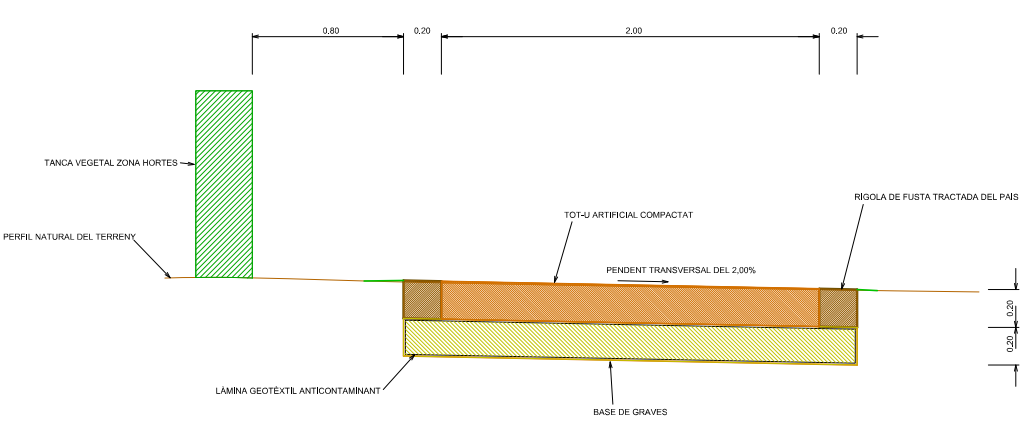
SISTEMES:

- VIARI - (XR3)
- SERVEIS TÈCNICS

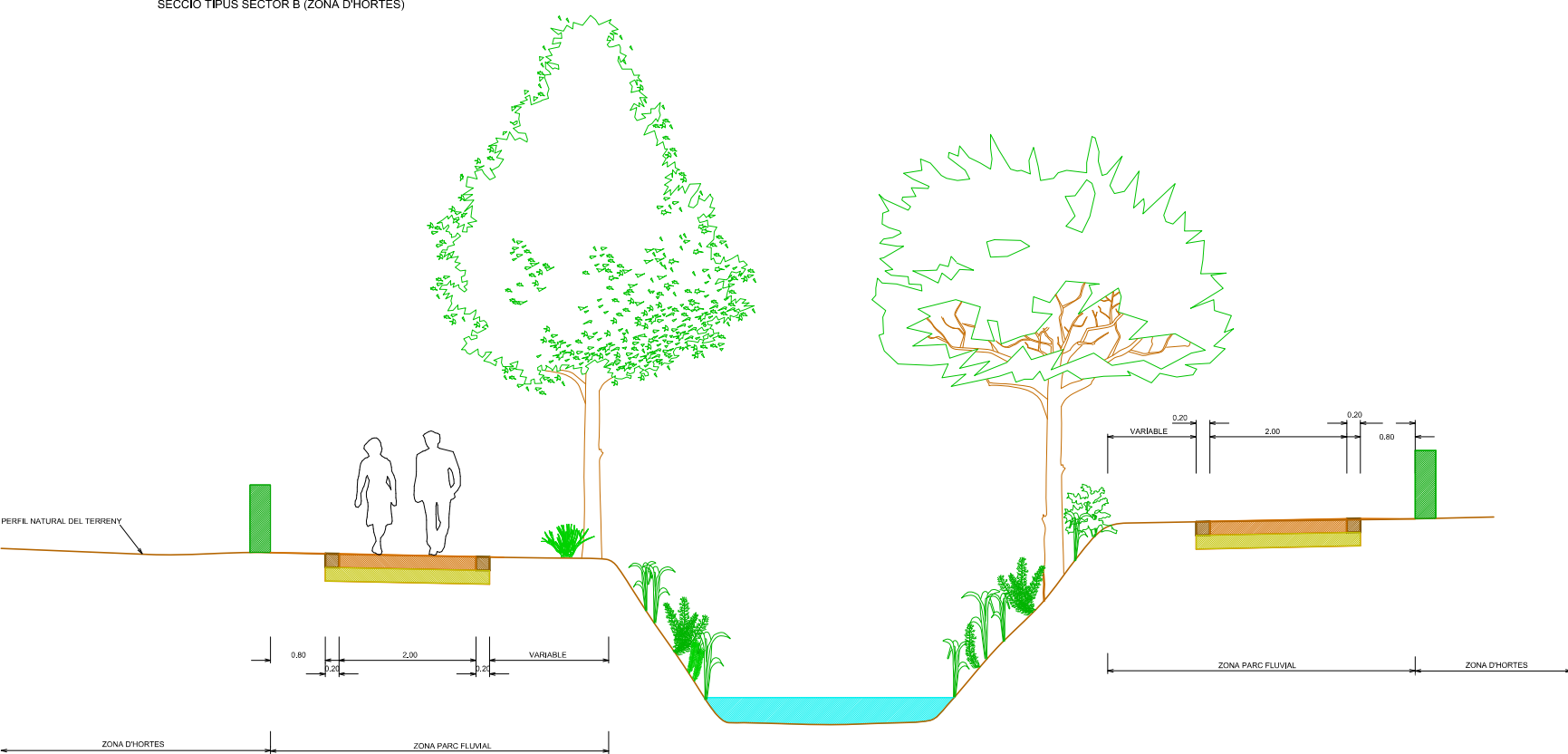




SECCIÓ TIPUS SECTOR B (ZONA D'HORTES)

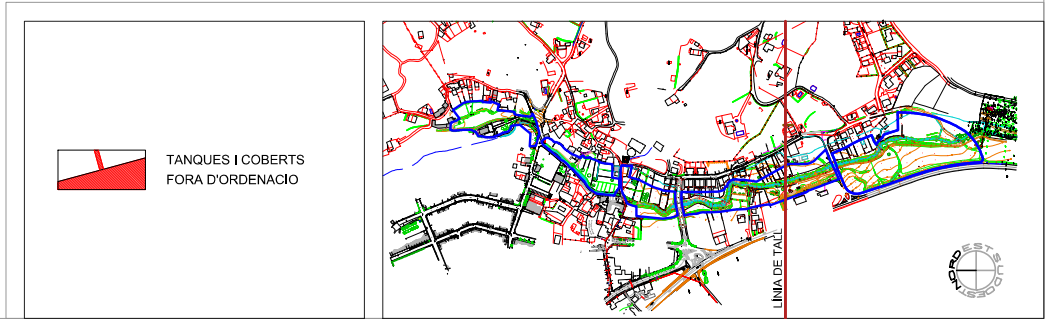
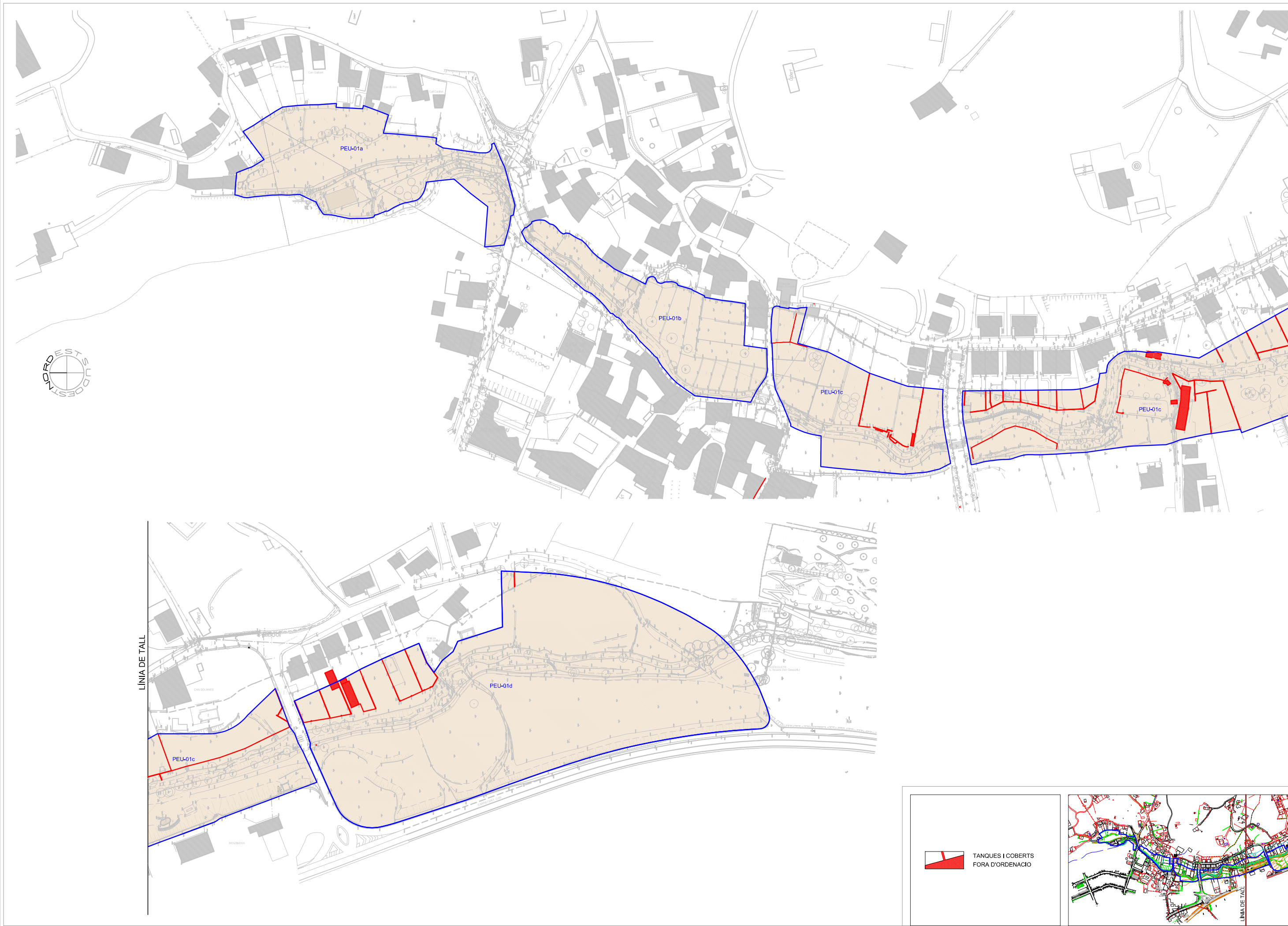




VIA VERDA. SECCIONS TIPUS  
(EL PAVIMENT ÉS ORIENTATIU)  
(E: 1/20)



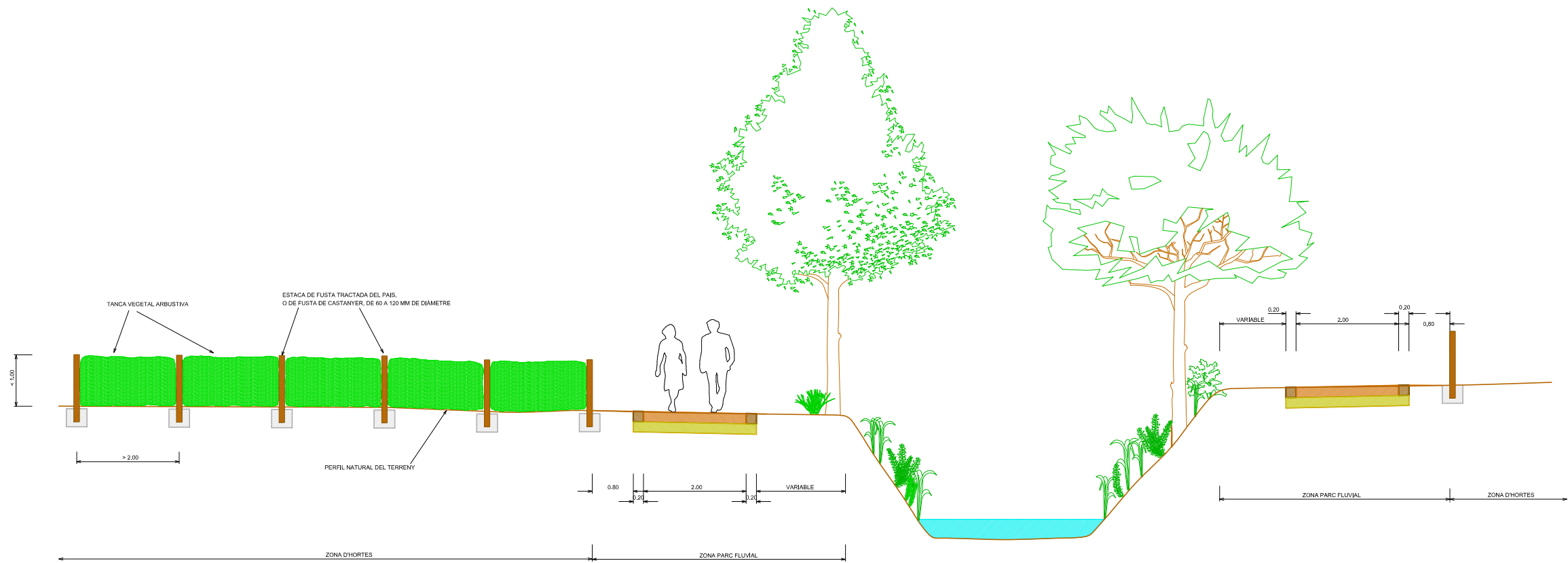
SECCIÓ TIPUS SECTOR C (ZONA D'HORTES)



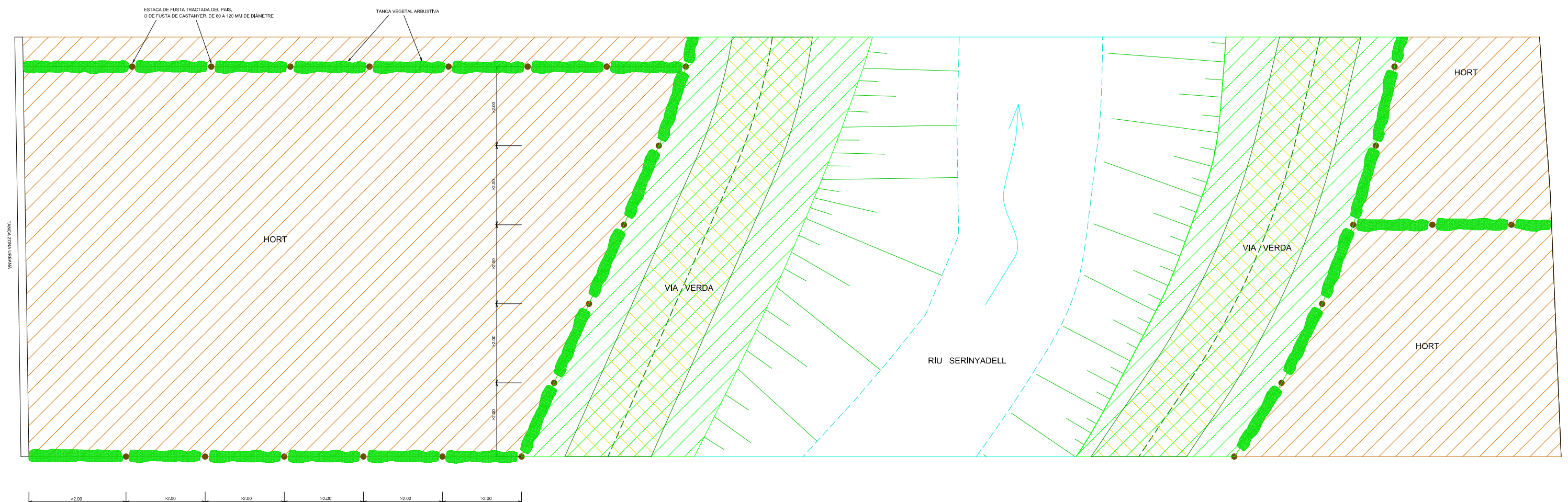


<p>PROMOTOR</p> <p> AJUNTAMENT DE SERINYÀ</p>	<p>Títol del Projecte</p> <p>PLA ESPECIAL URBANÍSTIC PEU-01 DE PROTECCIÓ DEL SERINYADELL</p>	<p>L' ENGINYER DE CAMINS, CANALS I PORTS</p> <p>JOSEP ALEMANY I MASGRAU</p> <p> Consell Comarcal del Pla de l'Estant</p>	<p>Data</p> <p>MARÇ de 2016</p> <p>Referència</p> <p>ST - E 1466 - SE</p>	<p>Nom del plànol</p> <p>TANQUES I COBERTS FORA D'ORDENACIÓ</p>	<p>Escala</p> <p>DIN A1 : 1 / 1.000 DIN A3 : 1 / 2.000</p> <p>Plànol núm.</p> <p>0.3</p>
--	--	---	---	---	--





DETALL TANQUES ZONA D'HORTES. SECCIÓ



DETALL TANQUES ZONA D'HORTES. PLANTA

PROMOTOR



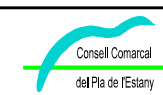
AJUNTAMENT DE  
SERINYÀ

Títol del Projecte

PLA ESPECIAL URBANÍSTIC PEU-01  
DE PROTECCIÓ DEL SERINYADELL

L' ENGINYER DE CAMINS, CANALS I PORTS

JOSEP ALEMANY I MASGRAU



Data

MARÇ de 2016

Referència

ST - E 1466 - SE

Nom del plànol

DETALLS TANQUES ZONA D'HORTES

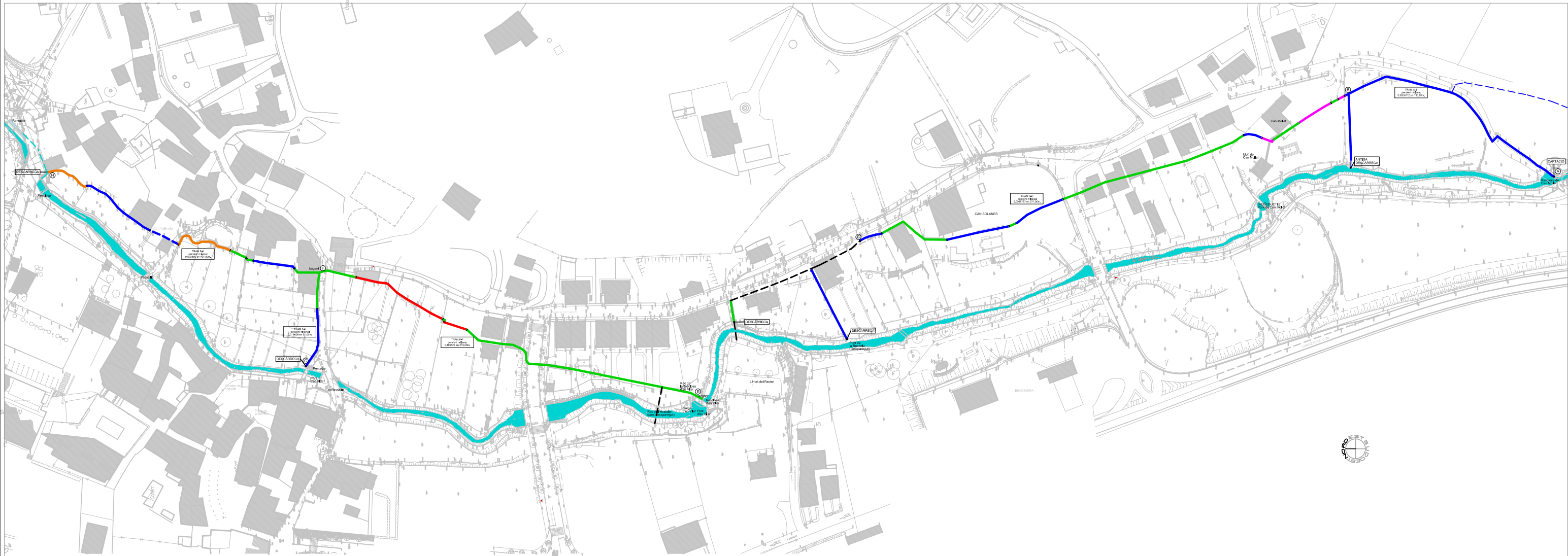
Escala

DIN A1: 1/50

Plànol núm.

0.4



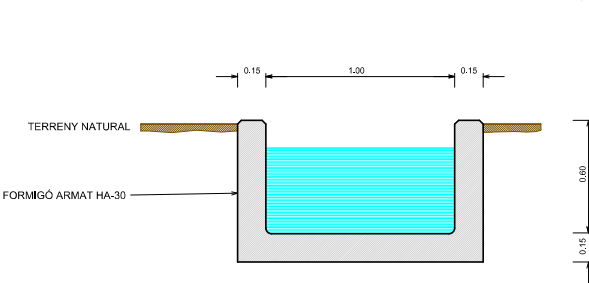
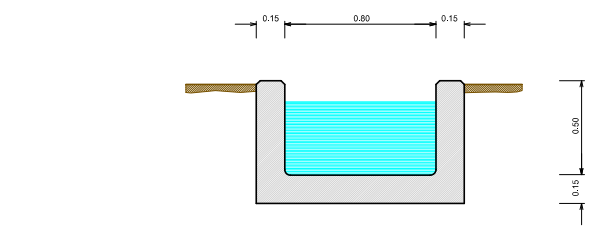
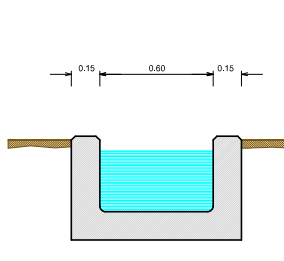
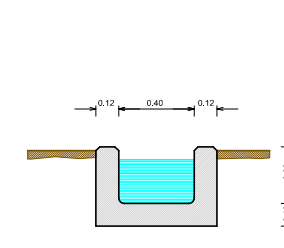
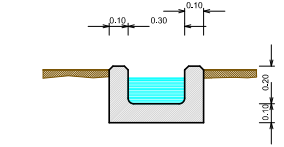


SECCIONS TIPUS CANALS DE REGADIU

Escala: 1 / 20

LES SECCIONS S'UTILITZARAN JUSTIFICADAMENT  
EN FUNCIÓ DEL CABAL I DEL PENDENT DEL CANAL.  
EN TRAMS SOTERRATS ES SUBSTITUIRAN PER TUBS  
CIRCULARS DE SECCIÓ EQUIVALENT

EL MATERIAL DELS CANALS SERÀ EN TOTS ELS CASOS  
FORMIGÓ ARMAT HA-30



LLEGENDA

- TRAM EN TERRA:  
SECCIÓ SÈQUIA EXCAVADA DE 0,50m. D'AMPLADA I 0,10m. DE FONDÀRIA
- TRAM CANALITZAT DESCObERT, DE FORMIGÓ O OBRA DE FÀBRICA:  
SECCIÓ RECTANGULAR VARIABLE. (MITJANA DE 0,20m. D'AMPLADA I 0,15m. DE FONDÀRIA)
- TRAM CANALITZAT COBERT, DE FORMIGÓ O OBRA DE FÀBRICA:  
SECCIÓ RECTANGULAR VARIABLE. (MITJANA DE 0,20m. D'AMPLADA I 0,15m. DE FONDÀRIA)
- TRAM CANALITZAT DESCObERT, DE FORMIGÓ O OBRA DE FÀBRICA:  
SECCIÓ RECTANGULAR VARIABLE DE 0,25/0,50m. D'AMPLADA I DE 0,20/0,40m. DE FONDÀRIA
- TRAM CANALITZAT AMB LLOSA DE PEDRA TRAVERTÍ:  
SECCIÓ RECTANGULAR VARIABLE DE 0,25/0,40m. D'AMPLADA I DE 0,30/0,40m. DE FONDÀRIA
- TRAM EN CANONADA DE FORMIGÓ O PVC Ø 160/200/300mm.
- TRAM DESAPAREGUT

PROMOTOR



AJUNTAMENT DE  
SERINYÀ

Títol del Projecte

PLA ESPECIAL URBANÍSTIC PEU-01  
DE PROTECCIÓ DEL SERINYADELL

L' ENGINYER DE CAMINS, CANALS I PORTS

JOSEP ALEMANY I MASGRAU



Data

MARÇ de 2016

Referència

ST - E 1466 - SE

Nom del plànol

XARXA PRINCIPAL DE REGADIU  
PLANTA ESTAT ACTUAL  
DETALLS SECCIONS EN TRAMS DE MILLORA

Escala

DIN A1 : 1 / 1.000  
DIN A3 : 1 / 2.000

Plànol núm.

0.5